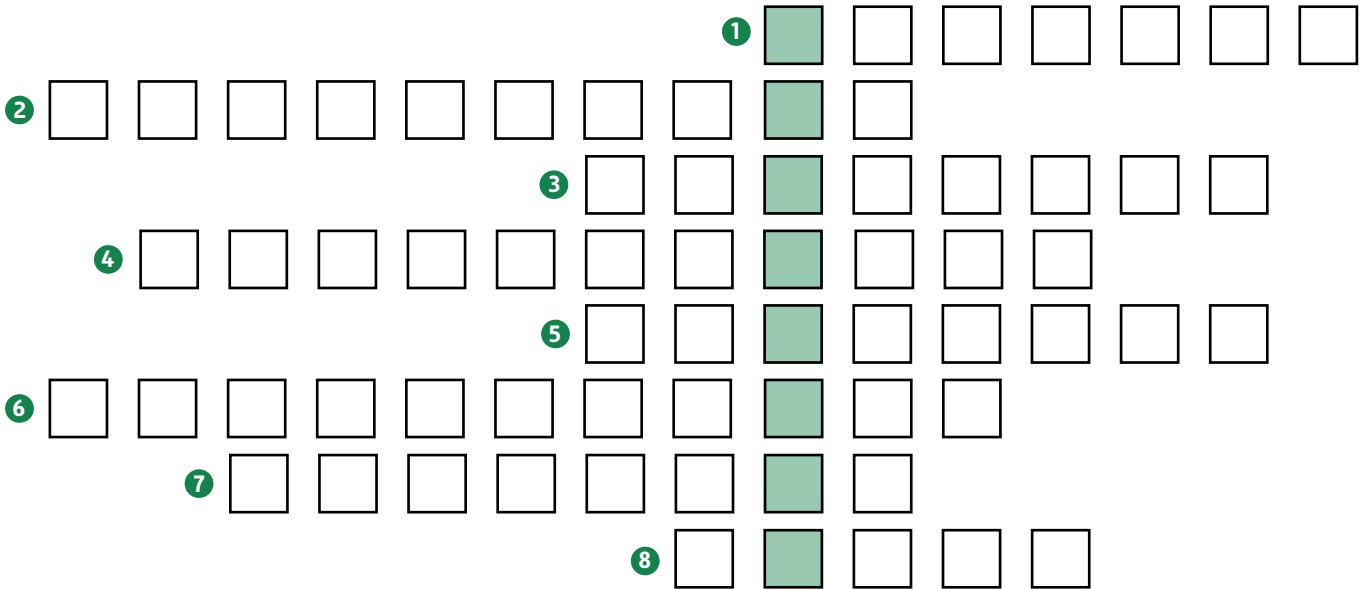




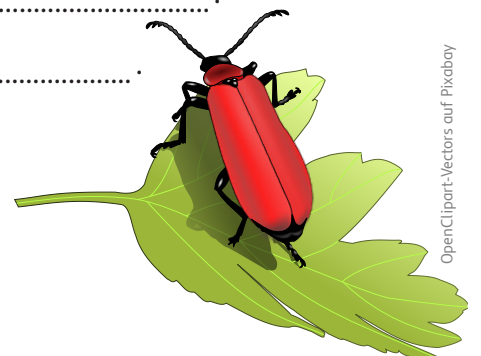
1 Teilbereiche der Biologie

A – B

Finde die gesuchten Begriffe zu den Teilbereichen der Biologie! Wie lautet das Lösungswort?



1. Die Wissenschaft von den Pflanzen nennt man
2. Die Wissenschaft von der Einteilung der Lebewesen heißt
3. Die Lehre von den Tieren bezeichnet man als
4. Beschreibt man die Veränderungen von Lebewesen, z. B. von der Entstehung (bei der Befruchtung) bis zur Geburt, spricht man von
5. Die beschreibt die Beziehungen von Lebewesen untereinander und zu ihrer Umwelt.
6. Die beschäftigt sich mit Vorgängen im Körper von Lebewesen.
7. Mit dem inneren Bau von Lebewesen beschäftigt sich die
8. Der altgriechische Begriff logos bedeutet übersetzt



OpenClipart-Vectors auf Pixabay



2

Paare erkennen

A – B

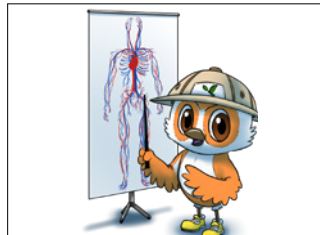
Verbinde die zusammengehörigen Paare! **Nenne** mindestens ein Schlagwort zum jeweiligen Teilgebiet!

Physiologie



.....
.....

Ökologie



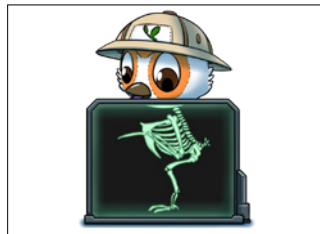
.....
.....

Entwicklung



.....
.....

Systematik



.....
.....

Anatomie



.....
.....

Botanik



.....
.....

Zoologie



.....
.....



3

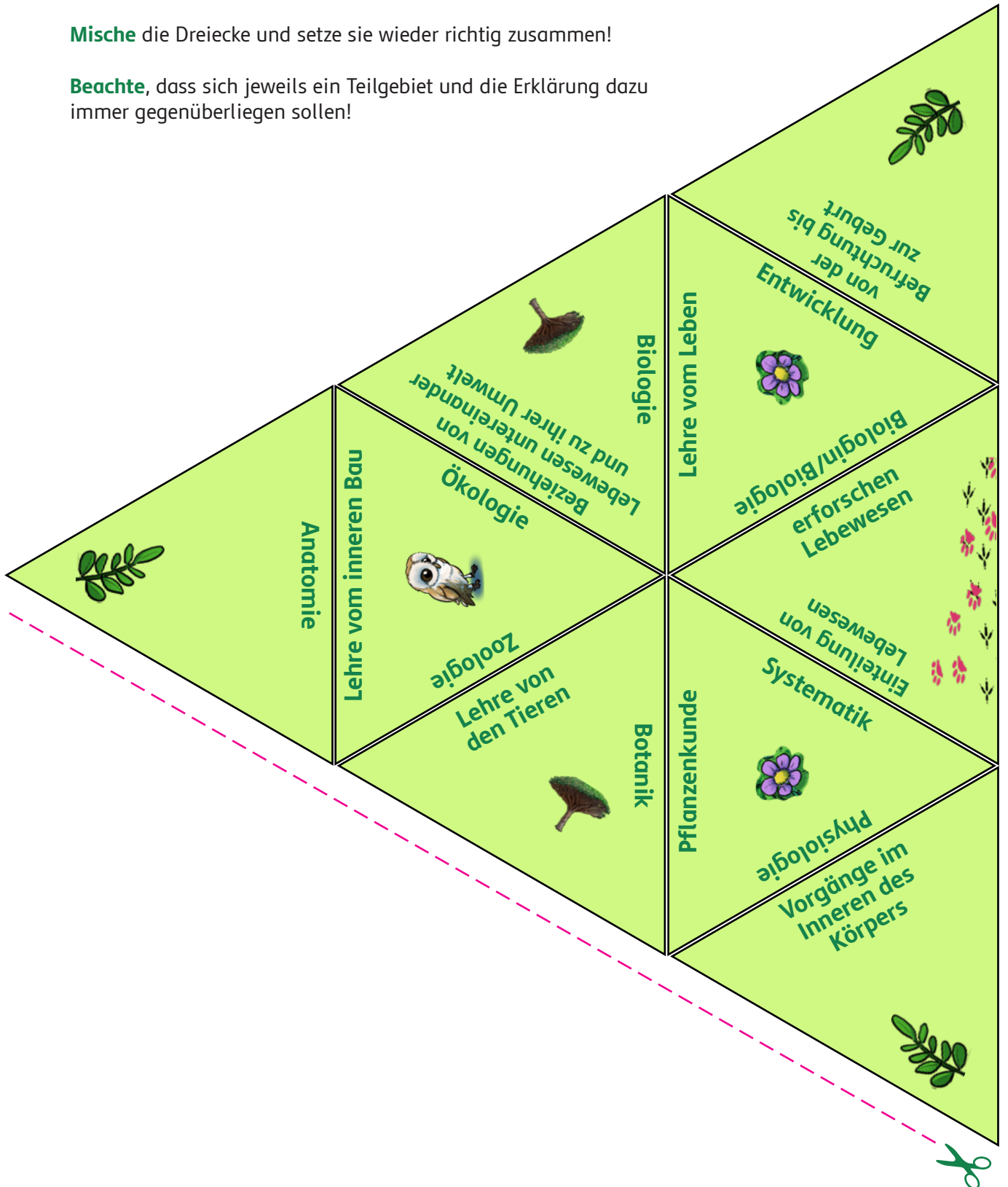
Trimini - Übung

A – B

Schneide die kleinen Dreiecke aus! Wenn du die Möglichkeit hast, kannst du sie auch einzeln folieren.

Mische die Dreiecke und setze sie wieder richtig zusammen!

Beachte, dass sich jeweils ein Teilgebiet und die Erklärung dazu immer gegenüberliegen sollen!





4

Kennzeichen des Lebens

C

Ergänze die fehlenden Begriffe zu den **Kennzeichen des Lebens!**



5

Gruppen von Lebewesen

D

In den Text haben sich **6 Fehler** eingeschlichen. **Finde** die Fehler und **korrigiere** den Text!

Folgende 4 Gruppen sind eine Möglichkeit, Lebewesen nach ihren Gemeinsamkeiten einzuteilen:

Einzeller, Pilze, Pflanzen und Tiere.

Einzeller bestehen nur aus einer Zelle, haben aber alle Kennzeichen des Lebens. Um sie sehen zu können, benötigt man ein Teleskop. **Pilze** sind festsitzende Lebewesen, die zur Ernährung Substanzen von anderen Organismen benötigen. Pilze begegnen uns in vielen Formen: beispielsweise werden manche zur Herstellung von Metallen genutzt (z. B. Hefe), andere können Krankheiten hervorrufen (z. B. manche Schimmelpilze). **Pflanzen** erkennt man daran, dass sie blau sind. Diese Lebewesen sind die Grundlage unserer Ernährung und wichtige Produzenten von Wasserstoff. Pflanzen wachsen mit Hilfe von Licht, Viren und Kohlenstoffdioxid (diesen Vorgang nennt man Fotosynthese). **Tiere** ernähren sich von anderen Organismen (Pflanzen, Pilze, andere Tiere) und benötigen Kohlenstoffdioxid (Atmung). Sie können so klein sein, dass man sie nur unter dem Mikroskop sehen kann (z. B. Wasserflöhe), andere werden bis zu 33 Meter lang (der Blauwal).