



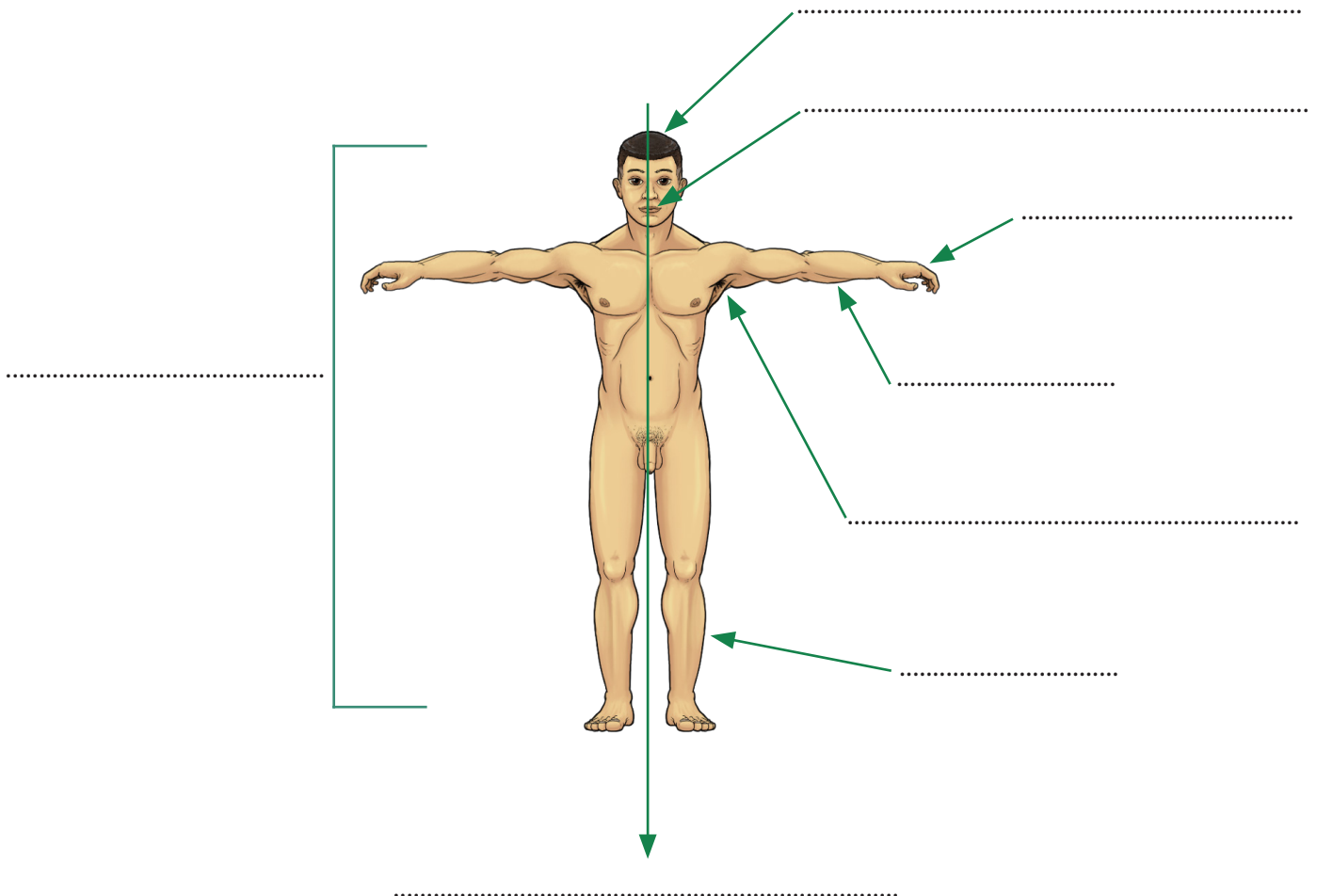
1 Merkmale des menschlichen Körpers

A

1.1 Überlege, welche Merkmale alle Menschen gemeinsam haben! **Kreise** die Merkmale **ein**!

2 Arme und 2 Beine	aufrechter Gang	Flügel
Schnurrhaare	Flossen	Greifhände
gesprochene Sprache	blaue Augen	Pfoten
lange Haare	geringe Körperbehaarung	Schwimmhäute
leistungsfähiges Gehirn	Sommersprossen	spiegelbildlich symmetrischer Körper

1.2 Trage die Begriffe aus 1.1 in die Abbildung **ein**!





2

Homo sapiens

A – B

2.1 **Beurteile** folgende Aussagen! **Schreibe** dazu zu jeder Aussage entweder ein **R** für richtig oder ein **F** für falsch. **Stelle** falsche Aussagen richtig!

- a) Homo sapiens ist die wissenschaftliche Bezeichnung des Schimpanse.
- b) Die Art Homo sapiens existiert vermutlich bereits seit 300 000 Jahren auf der Erde.
- c) Das Gehirn des Menschen ist besonders leistungsfähig.
- d) Die Daumen der Hände des Menschen können den restlichen Fingern nicht gegenübergestellt werden. Dadurch ist auch Feinmotorik möglich.
- e) Schimpanse haben eine geringere Körperbehaarung als Menschen.
- f) Der aufrechte Gang des Menschen wird durch die Form des Beckens und die Doppel-S-Form der Wirbelsäule ermöglicht.
- g) Die Lage der Nase ermöglicht die gesprochene Sprache des Menschen.
- h) Menschen haben 2 Arme und 2 Beine.
- i) Die rechte Körperseite des Menschen gleicht der linken. Der menschliche Körper ist spiegelbildlich symmetrisch.

2.2 Du kennst nun die Merkmale des menschlichen Körpers. **Beschreibe**, was den Menschen noch auszeichnet!

a) Das Verhalten des Menschen ist besonders, weil

.....

.....

b) Das Leben des Menschen ist besonders, weil.....

.....

.....

.....

